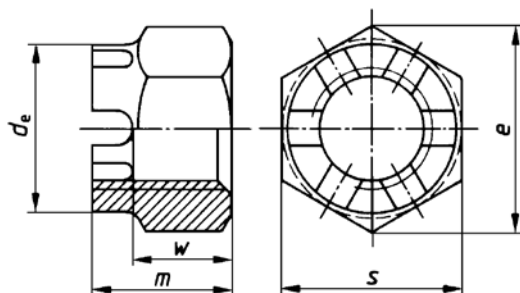


DIN 935

Piulite crenelate

Grupa : 8.

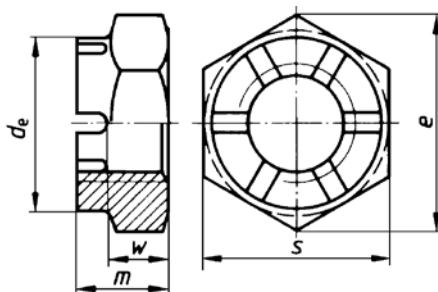


d	P	m		w		d _e		s		e	d	brunate	Zinc.	Amb.
		min.	nom.	min.	max.	min.	max.	min.	nom.					
M10	1,5	11,57	12	7,64	8	-	-	16,73	17	18,9	M10	X	X	500
M12	1,75	14,57	15	9,64	10	16,57	17	18,67	19	21,1	M12	X	X	250
M16	2	18,48	19	12,57	13	21,48	22	23,67	24	26,75	M16	X	X	100
M18	2,5	20,16	21	14,57	15	24,3	25	26,16	27	29,56	M18	X	X	50
M20	2,5	21,16	22	15,57	16	27,3	28	29,16	30	32,95	M20	X	X	50
M22	2,5	25,16	26	17,57	18	31	32	33	34	37,29	M22	X	X	50
M24	3	26,16	27	18,48	19	33	34	35	36	39,55	M24	X	X	25
M27	3	29,16	30	21,48	22	37	38	40	41	45,2	M27	X	X	25
M30	3,5	32	33	23,48	24	41	42	45	46	50,85	M30	X	X	25
M36	4	37	38	28,48	29	49	50	53,8	55	60,79	M36	X	X	10

DIN 937

Piulite crenelate joase

Grupa: 17H



d	P	m		w		d _e		s		e	d	brunate	Zinc.	Amb.
		min.	nom.	min.	max.	min.	max.	min.	nom.					
M16	2	11,57	12	6,64	7	21,48	22	23,67	24	26,75	M16	X	X	200
M18	2,5	12,3	13	7,64	8	24,3	25	26,16	27	29,56	M18	X	X	100
M20	2,5	12,3	13	7,64	8	27,3	28	29,16	30	32,95	M20	X	X	100
M22	2,5	14,3	15	8,64	9	29,3	30	31	32	35,03	M22	X	X	50
M24	3	14,3	15	8,64	9	33	34	35	36	39,55	M24	X	X	50
M27	3	16,3	17	10,57	11	37	38	40	41	45,2	M27	X	X	50
M30	3,5	17,3	18	10,57	11	41	42	45	46	50,85	M30	X	X	25
M36	4	19,16	20	12,57	13	49	50	53,8	55	60,79	M36	X	-	10