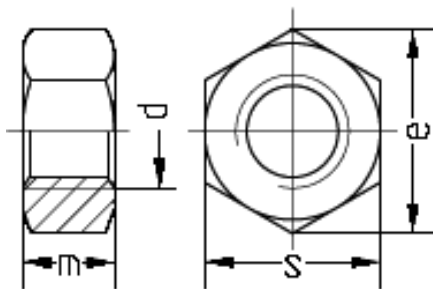


DIN 934

Piulite hexagonale
grupa: 8 si 10

Acop: zincare electrolitica
sau brunare



d	P	m		s		e	d	8		10.		Amb.
		min.	nom.	min.	nom.	min.		Negre	zinc.elect.	negre	zinc.elect.	
M2	0,4	1,35	1,6	3,82	4	4,32	M2	-	X	-	-	2000
M2,5	0,45	1,75	2	4,82	5	5,45	M2,5	-	X	-	-	2000
M3	0,5	2,15	2,4	5,32	5,5	6,01	M3	X	X	-	-	2000
M4	0,7	2,9	3,2	6,78	7	7,66	M4	X	X	-	-	2000
M5	0,8	3,7	4	7,78	8	8,79	M5	X	X	-	-	2000
M6	1	4,7	5	9,78	10	11,05	M6	X	X	X	X	1000
M7	1	5,2	5,5	10,73	11	12,12	M7	X	X	-	-	1000
M8	1,25	6,14	6,5	12,73	13	14,38	M8	X	X	X	X	500
M10	1,5	7,64	8	16,73	17	18,9	M10	X	X	X	X	200
M12	1,75	9,64	10	18,67	19	21,1	M12	X	X	X	X	200
M14	2	10,3	11	21,67	22	24,49	M14	X	X	X	X	100
M16	2	12,3	13	23,67	24	26,75	M16	X	X	X	X	100
M18	2,5	14,3	15	26,16	27	29,56	M18	X	X	X	X	50
M20	2,5	14,9	16	29,16	30	32,95	M20	X	X	X	X	50
M22	2,5	16,9	18	31	32	35,03	M22	X	X	X	X	50
M24	3	17,7	19	35	36	39,55	M24	X	X	X	X	25
M27	3	20,7	22	40	41	45,2	M27	X	X	X	X	20
M30	3,5	22,7	24	45	46	50,85	M30	X	X	X	X	20
M33	3,5	24,7	26	49	50	55,37	M33	X	X	-	-	20
M36	4	27,4	29	53,8	55	60,79	M36	X	X	X	X	10
M39	4	29,4	31	58,8	60	66,44	M39	X	X	X	-	5
M42	4,5	32,4	34	63,1	65	71,3	M42	X	X	X	-	5
M45	4,5	34,4	36	68,1	70	76,95	M45	X	X	-	-	5
M48	5	36,4	38	73,1	75	82,6	M48	X	X	-	-	5
M52	5	40,4	42	78,1	80	88,25	M52	X	X	-	-	5
M56	5,5	43,4	45	82,8	85	93,56	M56	X	X	-	-	5
M60	5,5	46,4	48	87,8	90	99,21	M60	X	X	-	-	4
M64	6	49,1	51	92,8	95	104,86	M64	X	X	-	-	4
M72	6*	56,1	58	102,8	105	116,16	M72	X	-	-	-	3
M80	6*	62,1	64	112,8	115	127,46	M80	X	-	-	-	1
M90	6*	70,1	72	127,5	130	144,08	M90	X	-	-	-	1
M100	6*	78,1	80	142,5	145	161,02	M100	X	-	-	-	1