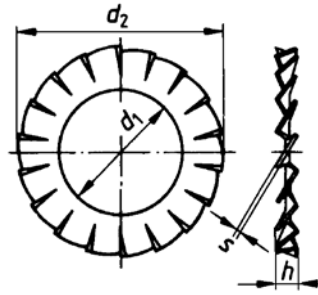


DIN 6798/A

saibe elastice crestate

Acop.: zincare electro-
litica



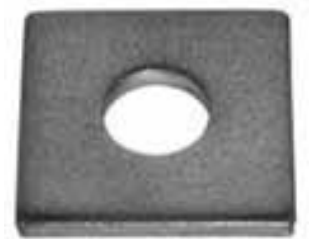
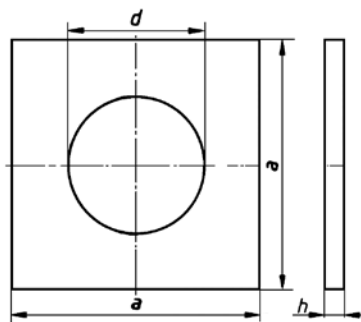
d. sur.	d ₁		d ₂		h		s	
	nom.	max.	min.	nom.	nom.	nom.	nom.	
M3	3,2	3,38	5,7	6	1,2	0,4		
M4	4,3	4,48	7,64	8	1,5	0,5		
M5	5,3	5,48	9,64	10	1,8	0,6		
M6	6,4	6,62	10,57	11	2,1	0,7		
M8	8,4	8,62	14,57	15	2,4	0,8		
M10	10,5	10,77	17,57	18	2,7	0,9		
M12	13	13,27	19,98	20,5	3	1		
M14	15	15,27	23,48	24	3	1		
M16	17	17,27	25,48	26	3,6	1,2		
M18	19	19,33	29,48	30	4,2	1,4		
M20	21	21,33	32,38	33	4,2	1,4		
M22	23	23,33	35,38	36	4,5	1,5		
M24	25	25,33	37,38	38	4,5	1,5		

d	Zinc.	Amb.
M3	X	15000
M4	X	10000
M5	X	7000
M6	X	5000
M8	X	3000
M10	X	1500
M12	X	1000
M14	X	500
M16	X	500
M18	X	200
M20	X	200
M22	X	100
M24	X	100

DIN 436

Saibe patrute

Grupa: 100HV Acop.:
zincare electrolitica



d. sur.	d ₁		a		h	
	nom.	max.	min.	nom.	min.	max.
M10	11	11,43	28,7	30	2,4	3,6
M12	13,5	13,93	38,4	40	3,4	4,6
M16	17,5	18,2	48,4	50	4	6
M20	22	22,84	58,1	60	4	6
M24	26	26,84	78,1	80	5	7

d	Zinc.	Amb.
M10	X	200
M12	X	100
M16	X	50
M20	X	25
M24	X	15