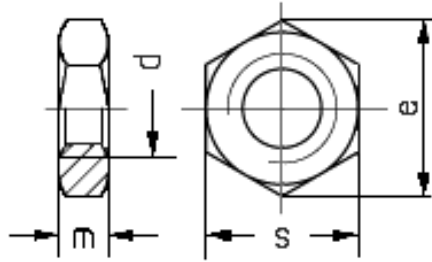


DIN 439

Piulite hexagonale joase

Grupa: 04

Acop.: zincare electrolitica



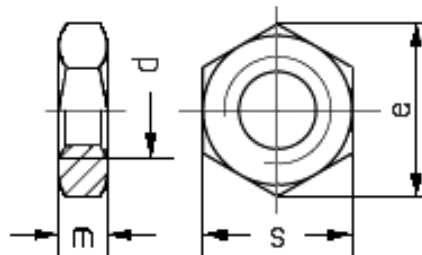
d	P	m		s		e	d	natúr	galv.horg.	Amb.
		min.	nom.	min.	nom.	min.				
M3	0,5	1,55	1,8	5,32	5,5	6,01	M3	X	X	2000
M4	0,7	1,95	2,2	6,78	7	7,66	M4	X	X	2000
M5	0,8	2,45	2,7	7,78	8	8,79	M5	X	X	1000
M6	1	2,9	3,2	9,78	10	11,05	M6	X	X	1000
M8	1,25	3,7	4	12,73	13	14,38	M8	X	X	1000
M10	1,5	4,7	5	16,73	17	18,9	M10	X	X	500
M12	1,75	5,7	6	18,67	19	21,1	M12	X	X	200
M14	2	6,42	7	21,67	22	24,49	M14	X	-	200
M16	2	7,42	8	23,67	24	26,75	M16	X	X	200
M20	2,5	9,1	10	29,16	30	32,95	M20	X	X	100

DIN 936

Piulite hexagonale joase

Grupa: 04 si 17H

Acop.: zincare electrolitica
sau brunare



d	P	m		s		e	d	natúr	galv.horg.	Amb.
		min.	nom.	min.	nom.	min.				
M8	1,25	4,7	5	12,73	13	14,38	M8	X	X	1000
M10	1,5	5,7	6	16,73	17	18,9	M10	X	X	500
M12	1,75	6,64	7	18,67	19	21,1	M12	X	X	500
M14	2	7,42	8	21,67	22	24,49	M14	X	X	200
M16	2	7,42	8	23,67	24	26,75	M16	X	X	200
M20	2,5	8,1	9	29,16	30	32,95	M20	X	X	100
M22	2,5	9,1	10	31	32	35,03	M22	X	X	50
M24	3	9,1	10	35	36	39,55	M24	X	X	50
M27	3	10,9	12	40	41	45,2	M27	X	X	50
M30	3,5	10,9	12	45	46	50,85	M30	X	X	50
M36	4	12,9	14	53,8	55	60,79	M36	X	X	25
M42	4,5	14,9	16	63,1	65	71,3	M42	-	X	10
M48	5	16,9	18	73,1	75	82,6	M48	X	X	5
M52	5	18,7	20	78,1	80	88,25	M52	X	-	5